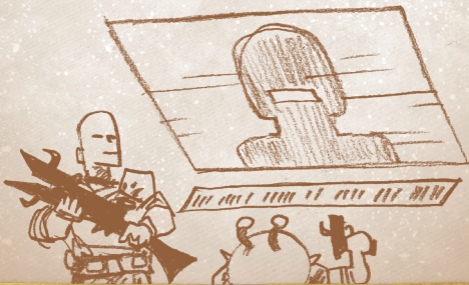


# O ULTRAJE SE ESPALHA

**Quando Assegurada:** você pode escolher um tipo de Ultraje. Cada jogador (*incluindo você*) deve Provocar Ultraje desse tipo. Descarte esta carta.





## SACERDOTES DE FERRAMENTAS



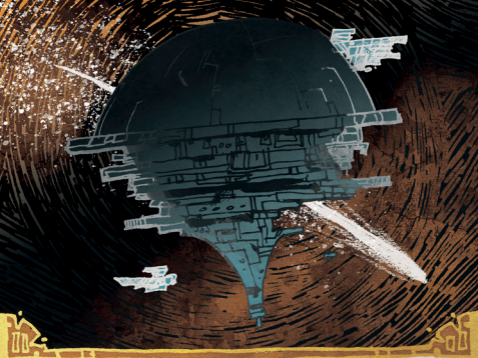
**Convocar (Construir):** uma vez por turno, construa 1 nave em *qualquer* cidade que você controle.

*Sim, mesmo em cidades Oponentes sob seu controle!*



## MOTORES DE DISPARO

Quando **mover** naves Leais inteiras, você pode mover quaisquer delas uma vez mais (*naves danificadas podem se mover com elas uma vez, mas não se movem mais que uma vez; resolva este efeito após quaisquer movimentos Estilingue*).



## PORTOS ESCONDIDOS



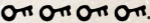
Você sempre **constrói** naves inteiras.

Quando defendendo em **batalha**, o atacante não pode coletar dados de saque se você possuir um espaçoporto defensor inteiro.



## PROPRIEDADES ANCESTRAIS



Esta carta possui um espaço de recurso com um custo de saque de .

*(Você pode manter 1 recurso aqui. Ele soma para ambições. Você pode gastá-lo).*



## DEVORA- COMBUSTÍVEL

*Insaciável.* Quando você Copiar ou Pivotar para **taxar**, você ganha 1 Combustível junto com o recurso taxado.

*Luxuoso.* Após **pontuar**, você deve descartar todos os seus Combustíveis se a ambição Magnata for pontuada.

